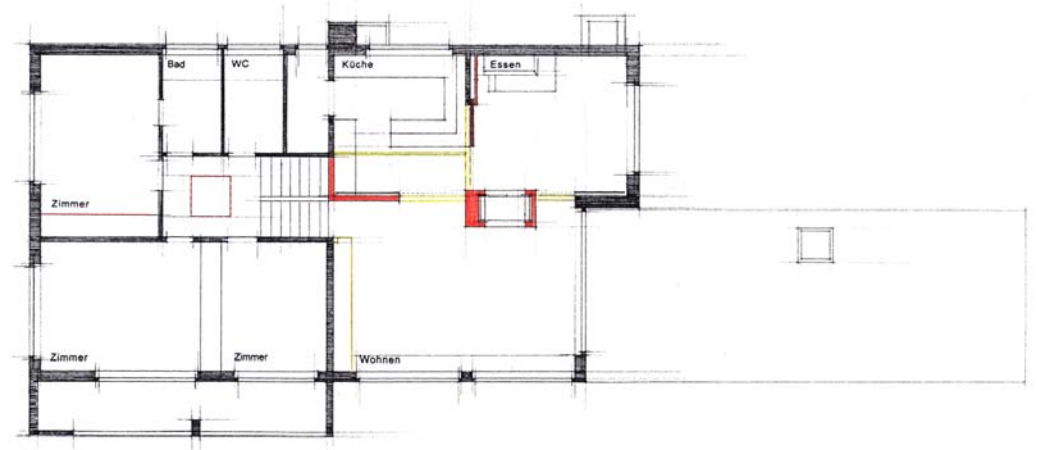
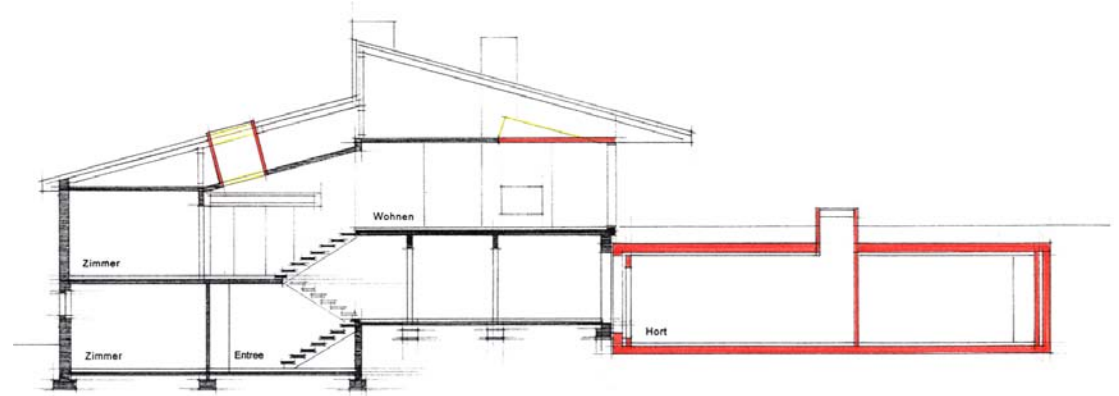
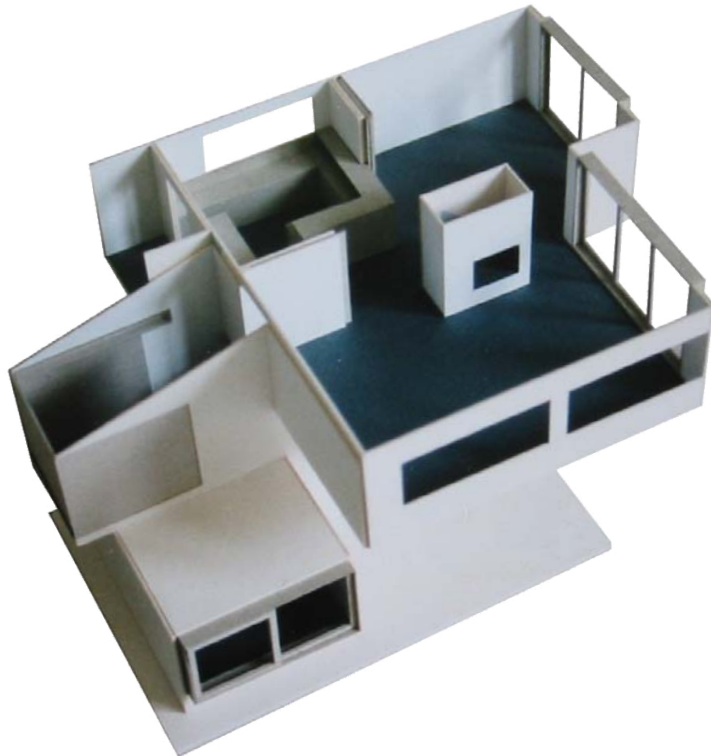


Umbau Einfamilienhaus P in Bülach
Urs Pfister

Das 30-jährige Einfamilienhaus wird mit wenigen gezielten Eingriffen den neuen Bedürfnissen der Besitzer angepasst. Gleichzeitig ist der Anbau eines Kinderhortes im Sockelgeschoss über einer bestehenden Garage vorgesehen. Die bestehende düstere Erschliessungszone verbindet halbgeschossig vier Geschosse miteinander. Im Erdgeschoss wird die Eingangshalle durch ein grossflächiges Fenster seitlich belichtet. Das Obergeschoss erhält durch das neue Oblicht ausgeglichenes Nordlicht. Das Wohngeschoss wird offener gestaltet, so dass die grössten Dimensionen des Raumes spürbar werden. Durch Schiebetürelemente lassen sich die Küche und/oder das Esszimmer abtrennen. Das zentrale Element des Wohngeschosses bildet der Cheminéeekörper bei dem der Feuerraum neu vom Wohn- und Esszimmer einsehbar ist.

Vorprojekt: 1999
BGF: 335 m²



z ⊖